



Google Maps

Wat is het

Google Maps is een geografische dienst van Google Inc. Het helpt je bij het online zoeken naar locaties en adressen en het vinden van bedrijven in de buurt. Maar je kunt er ook een gepersonaliseerde kaart mee maken of een routebeschrijving van deur tot deur.

Even voor de goede orde: we hebben het altijd over Google Maps, maar Yahoo en Bing (Microsoft) hebben ook een Maps-service.



Wat moet je ermee

Ook uit communicatief oogpunt is Google Maps interessant. Het geeft je namelijk de kans informatie toe te voegen aan een locatie. Hieronder vast 4 mogelijkheden:

1. Routebeschrijving

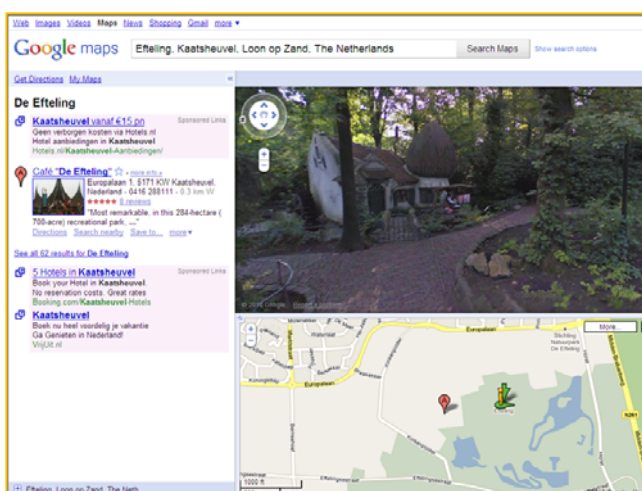
Je kunt Google Maps gebruiken om op je site aan te geven waar je bent gevestigd. Bezoekers kunnen eventueel een persoonlijke routebeschrijving genereren.

2. Eerste impressie

Met behulp van Streetview brengt Google de directe omgeving in beeld.

Zo kunnen bezoekers vast een eerste indruk krijgen van de locatie, of zelfs een route stap voor stap visueel doornemen.

(Altijd handig om even vooraf te zien dat je bij dat ene pompstation linksaf moet.)



Postbus 94077, 1090 GB Amsterdam
Duivendrechtsekade 82, 1096 AJ Amsterdam
Tel. (020) 561 22 00, Fax (020) 561 22 59
contact@meyson.nl

ING bank 65.48.34.024
KvK 33050995, BTW NL0014.24.622.B01



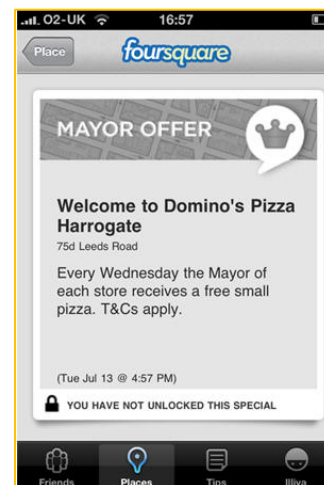
3. Basis voor concept

De gegevens van Google Maps kunnen ook de basis vormen van je concept. De site www.dordrechttour.nl is een mooi voorbeeld van het gebruik van de omgevingsbeelden die Maps genereert.

4. Informatie delen

De nieuwe generatie mobiele telefoons zijn allemaal uitgerust met GPS. Mensen kunnen dus gemakkelijk informatie koppelen aan bepaalde locaties. Informatie die door anderen kan worden teruggelezen en aangevuld.

Er zijn zelfs al loyaliteitsprogramma's actief die kortingen geven aan mensen die regelmatig informatie toevoegen aan de coördinaten van een bepaald filiaal.



Wat kost het je

Het gebruik van de geografische service is gratis. Google Maps geeft een stukje code vrij dat je zo in je eigen site kunt knippen en plakken.

Heb je geen zin of tijd om je er in te verdiepen of wil je op meer ingenieuze wijze werken met geografische coördinatoren, dan kun je natuurlijk onze hulp inschakelen.

Meer weten

Wil je meer weten over het gebruik van Maps? Vraag ernaar bij je Meyson contactpersoon.

We kunnen je helpen met de routebeschrijving op je site of het toevoegen van jouw informatie aan een bepaalde locatie. En natuurlijk denken we graag mee over slimme toepassingen.